



พยากรณ์อากาศเพื่อสนับสนุนการติดตามสถานการณ์ PM 2.5

ศูนย์อุตุนิยมวิทยาภาคตะวันออกเฉียงเหนือตอนบน
กรมอุตุนิยมวิทยา กระทรวงดิจิทัลเพื่อเศรษฐกิจและสังคม

อำเภอเมือง จังหวัดขอนแก่น โทร.043-468224 โทรสาร 043-468269

<http://www.tmd.go.th> e-mail: s48381@metnet.tmd.go.th

“บริการที่เป็นเลิศด้านอุตุนิยมวิทยาและแผ่นดินไหวอย่างทั่วถึง และเตือนภัย ถูกต้อง ทันเวลา ตรงตามความต้องการ” **วิสัยทัศน์กรมอุตุนิยมวิทยา**

พยากรณ์อากาศวัน พุธ ที่ 20 กุมภาพันธ์ พ.ศ. 2562

ลักษณะอากาศทั่วไป บริเวณภาคตะวันออกเฉียงเหนือตอนบนมีอุณหภูมิสูงขึ้นเล็กน้อย การยกตัวของอากาศยังคงเดิมในขณะที่ลมผิวพื้นมีกำลังอ่อน

ลักษณะสำคัญทางอุตุนิยมวิทยา ลมฝ่ายตะวันตกในระดับบนยังคงปกคลุมภาคตะวันออกเฉียงเหนือตอนบนในขณะที่ความกดอากาศสูงบริเวณภาคตะวันออกเฉียงเหนือมีกำลังอ่อน ส่งผลให้การยกตัวของอากาศบริเวณภาคตะวันออกเฉียงเหนือตอนบนยังคงเดิม ในขณะที่ฝุ่นละอองจากภาคกลางเคลื่อนที่ตามลมตะวันตกเข้าสู่ภาคตะวันออกเฉียงเหนือ

พยากรณ์อากาศเวลา 06.00 น.วันนี้ – 06.00 น. วันพรุ่งนี้ บริเวณจังหวัดขอนแก่น

ลักษณะอากาศ : บริเวณจังหวัดขอนแก่นจะมีอุณหภูมิสูงขึ้นเล็กน้อยกับมีอากาศร้อนในตอนกลางวันในขณะที่การยกตัวของอากาศยังคงเดิม ลมผิวพื้นมีกำลังอ่อน และลมฝ่ายตะวันตกในระดับบนยังคงพัดปกคลุมอย่างต่อเนื่อง คาดว่าค่าฝุ่นละออง PM 2.5 มีแนวโน้มสูงขึ้น

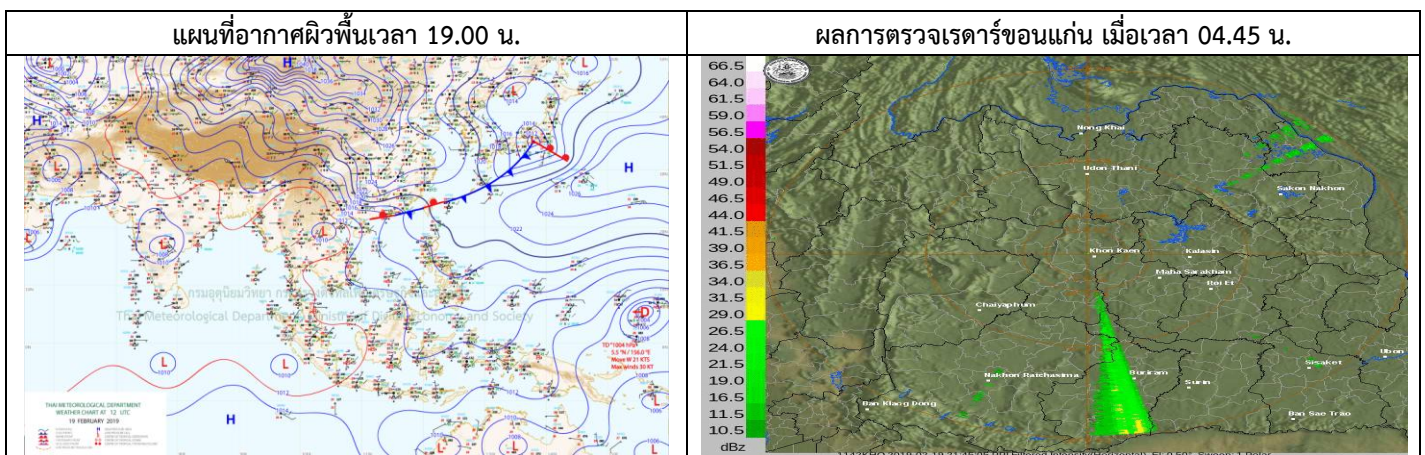
ฝน : ไม่มี

อุณหภูมิ : 23-36 องศาเซลเซียส

เมฆ : มีเมฆบางส่วน

ทัศนวิสัย : 5-9 กิโลเมตร

ลมผิวพื้น : ลมตะวันตก ความเร็ว 10-15 กม./ชม.



หมายเหตุ : ภาคตะวันออกเฉียงเหนือตอนบน ได้แก่ จังหวัดขอนแก่น เลย อุดรธานี หนองบัวลำภู มหาสารคาม กาฬสินธุ์ ชัยภูมิ นครพนม สกลนคร หนองคายและบึงกาฬ

ส่วนพยากรณ์อากาศ
ศูนย์อุตุนิยมวิทยาภาคตะวันออกเฉียงเหนือตอนบน