



ข่าวคาดหมายลักษณะอากาศ 7 วันข้างหน้า
 ศูนย์อุตุนิยมวิทยาภาคตะวันออกเฉียงเหนือตอนบน
 กรมอุตุนิยมวิทยา กระทรวงดิจิทัลเพื่อเศรษฐกิจและสังคม
 อำเภอเมือง จังหวัดขอนแก่น โทรศัพท์ 043-468224 โทรสาร 043-468086
<http://www.khonkaen.tmd.go.th> e-mail: forecast_kk@metnet.tmd.go.th

“บริการที่เป็นเลิศด้านอุตุนิยมวิทยาและแผ่นดินไหวอย่างทั่วถึง และเตือนภัย ถูกต้อง ทันเวลา ตรงตามความต้องการ” **วิสัยทัศน์กรมอุตุนิยมวิทยา**

คาดหมายลักษณะอากาศใน 7 วันข้างหน้า (ระหว่างวันที่ 16 - 22 มกราคม พ.ศ. 2562)

การคาดหมาย

ในช่วงวันที่ 16-18 และ 22 ม.ค.2562 ภาคตะวันออกเฉียงเหนือตอนบนมีอากาศเย็นถึงหนาวในตอนเช้ากับมีลมแรง ส่วนในช่วงวันที่ 19-21 ม.ค. 2562 ภาคตะวันออกเฉียงเหนือตอนบนมีอากาศเย็นในตอนเช้าและมีอุณหภูมิต่ำถึง 1-2 องศาเซลเซียส ลมตะวันออกเฉียงเหนือ ความเร็ว 15-35 กม./ชม.
บริเวณยอดภู มีอากาศหนาวอุณหภูมิต่ำสุด 9-15 องศาเซลเซียส
อุณหภูมิต่ำสุด 14-22 องศาเซลเซียส อุณหภูมิสูงสุด 29-34 องศาเซลเซียส

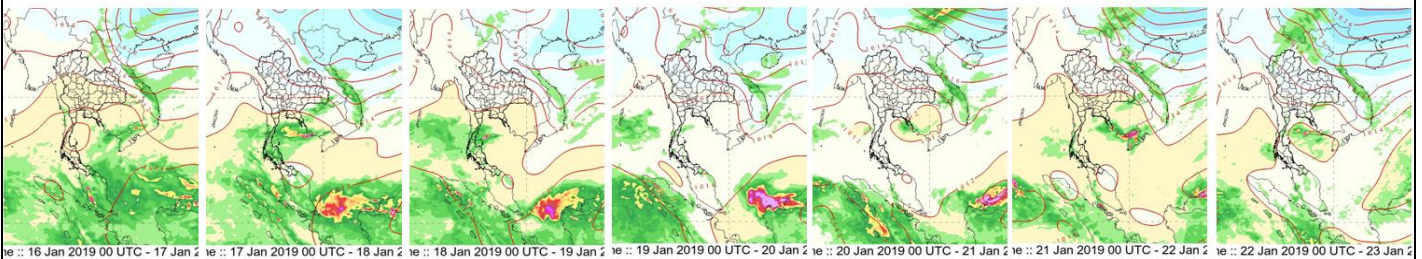
จังหวัด เลย หนองบัวลำภู อุดรธานี หนองคาย บึงกาฬ สกลนคร นครพนม

ในช่วงวันที่ 16- 22 ม.ค.2562 มีอากาศเย็นถึงหนาวในตอนเช้ากับมีลมแรงส่วนในช่วงบ่ายจะมีอุณหภูมิสูงขึ้นและมีแดดแรง ตลอดช่วง ลมตะวันออกเฉียงเหนือ ความเร็ว 15-35 กม./ชม.
บริเวณยอดภู มีอากาศหนาวอุณหภูมิต่ำสุด 9-15 องศาเซลเซียส
อุณหภูมิต่ำสุด 14-20 องศาเซลเซียส อุณหภูมิสูงสุด 29-33 องศาเซลเซียส

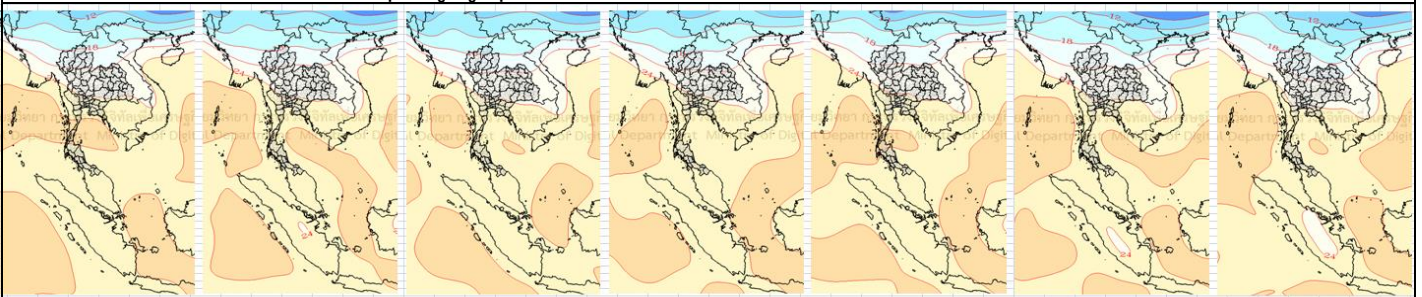
จังหวัด ชัยภูมิ ขอนแก่น กาฬสินธุ์ และมหาสารคาม

ในช่วงวันที่ 16-18 และ 22 ม.ค.2562 มีอากาศเย็นในตอนเช้ากับมีลมแรง ส่วนในช่วงวันที่ 19-21 ม.ค. 2562 มีอากาศเย็นกับมีหมอกบางในตอนเช้าและมีอุณหภูมิต่ำถึง 1-2 องศาเซลเซียส ลมตะวันออกเฉียงเหนือ ความเร็ว 15-35 กม./ชม.
อุณหภูมิต่ำสุด 16-22 องศาเซลเซียส อุณหภูมิสูงสุด 30-34 องศาเซลเซียส

คาดหมายปริมาณฝน 24 ชม. 7 วันข้างหน้า (ระหว่างวันที่ 16 - 22 มกราคม พ.ศ. 2562)



คาดหมายอุณหภูมิสูงสุด 7 วันข้างหน้า (ระหว่างวันที่ 16 - 22 มกราคม พ.ศ. 2562)



นาย กุ๊เกียรติ สุยูราช นักอุตุนิยมวิทยาปฏิบัติการ เวิร์พการณ

***คำนิยามกรมอุตุนิยมวิทยา ESIES

- | | | | | | |
|-----------------------------|----------------------------|--------------------|----------------------|----------------|----------|
| ๑. Expertise on Meteorology | เชี่ยวชาญด้านอุตุนิยมวิทยา | ๒. Standardization | มาตรฐานสากล | ๓. Integration | บูรณาการ |
| ๔. Early Warning | เตือนภัยทันเหตุการณ์ | ๕. Service Mind | พึงพอใจด้วยจิตบริการ | | |